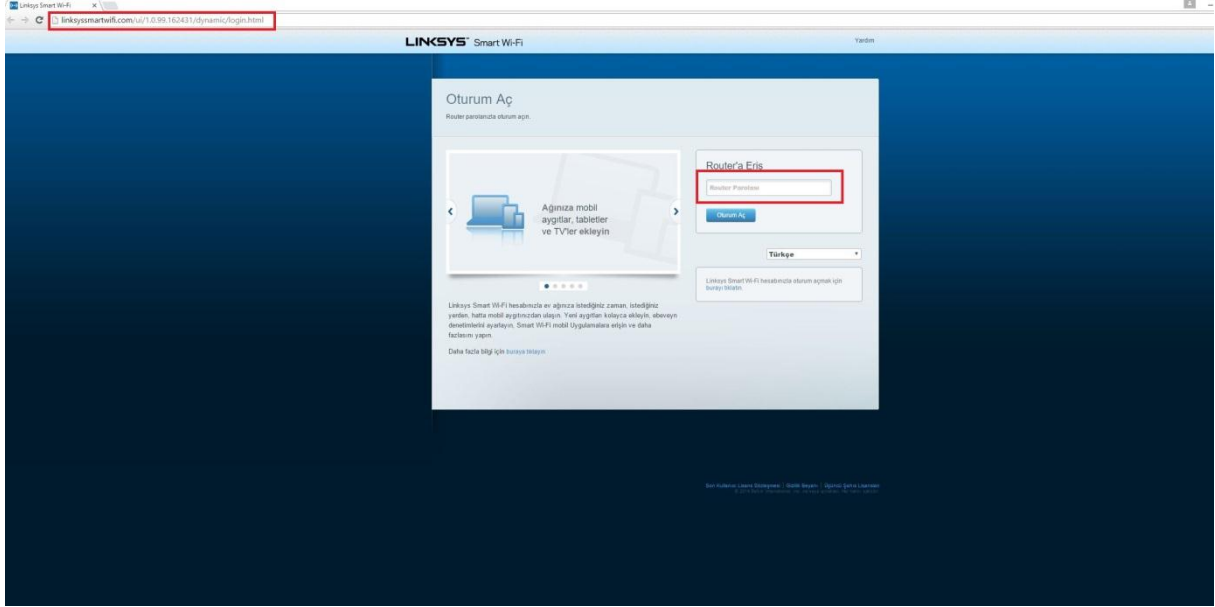


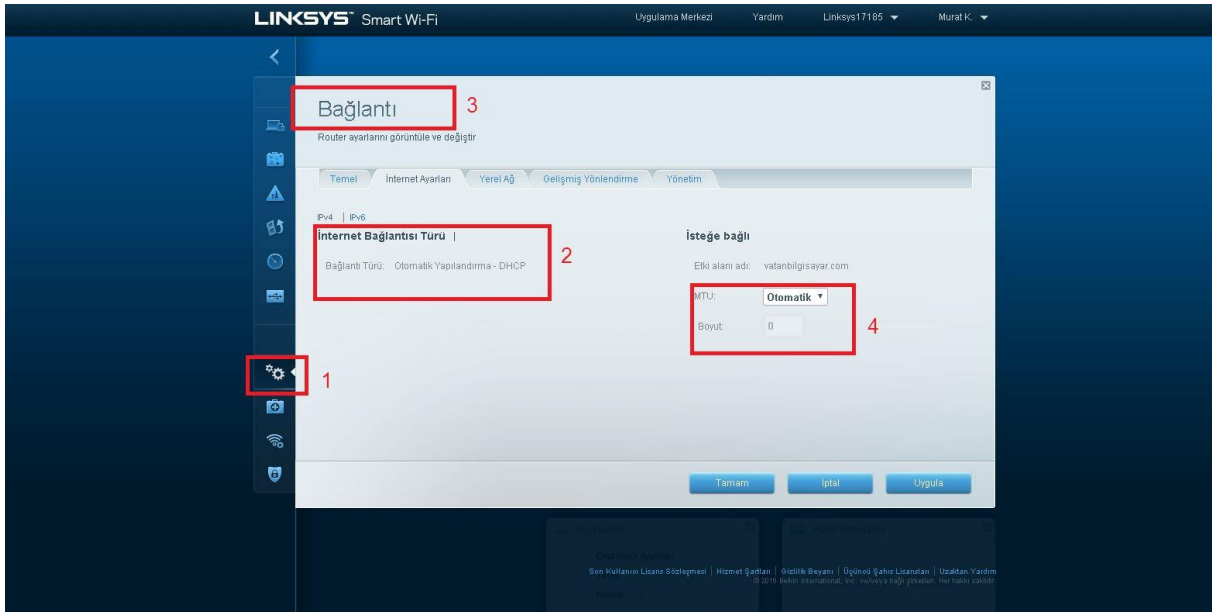
# Linksys EA6100 AC1200 Dual-Band Smart Wi-Fi Wireless Router

Ürünün adaptörün takılı ve açık olduğundan emin olunuz

internet explorer sayfası açıp linksyssmartwifi.com yazın başında www. Olmadan ürünün ara yüzüne bağlandıktan sonra kullanıcı adı olarak admin yazın



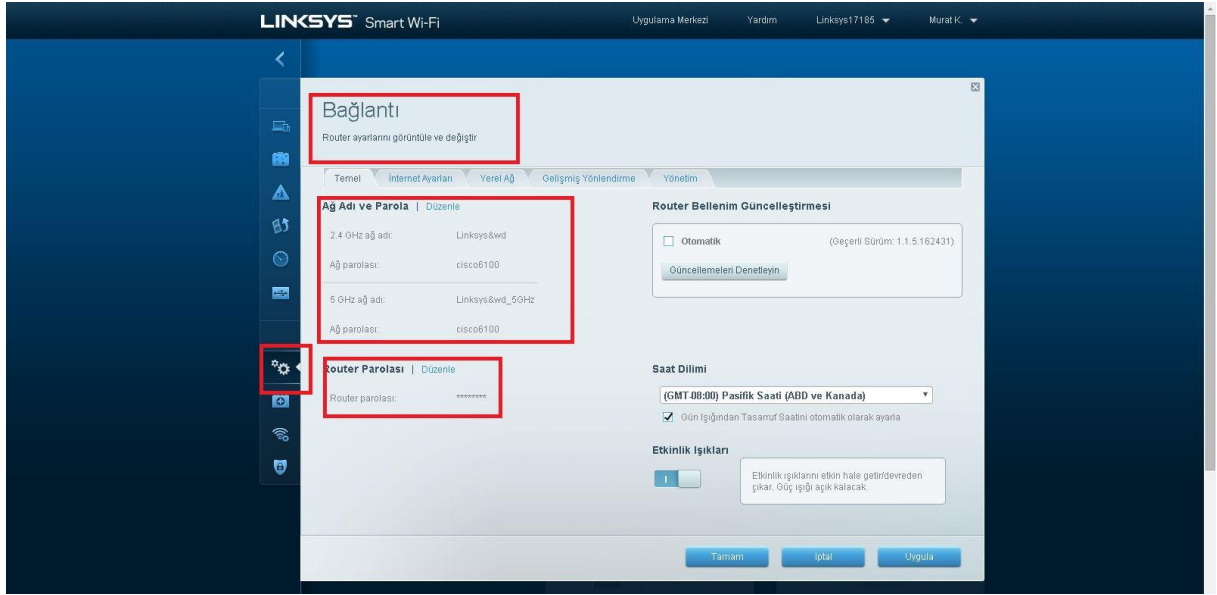
## Bağlantı Ayarları



Bağlantı kısmına gelin buradan internet ayarları bölümünden internet bağlantı türü kısmından OTOMATİK YAPILANDIRMA DHCP ayarlarını seçiyoruz

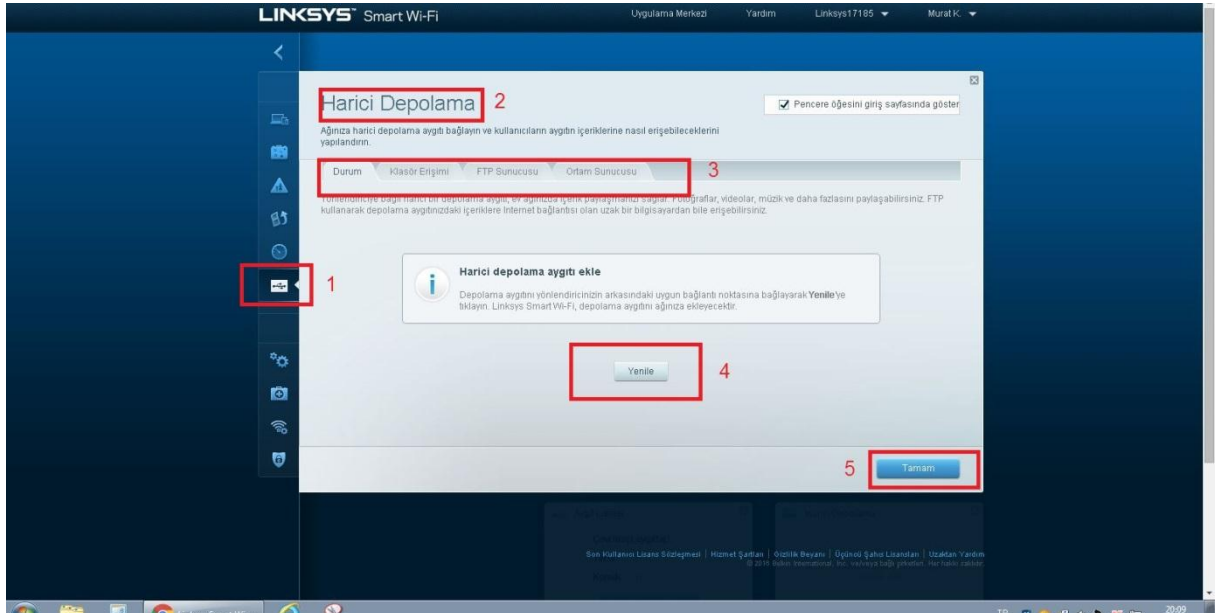
# Linksys EA6100 AC1200 Dual-Band Smart Wi-Fi Wireless Router

## Kablosuz Ayarları



Bağlantı bölümünden Temel kısmını seçiniz buradan Wi-Fi ayarlarınızı yapabilirsiniz kablosuz ismini ve Router'un giriş sayfasındaki admin şifresini değiştirebilirsiniz

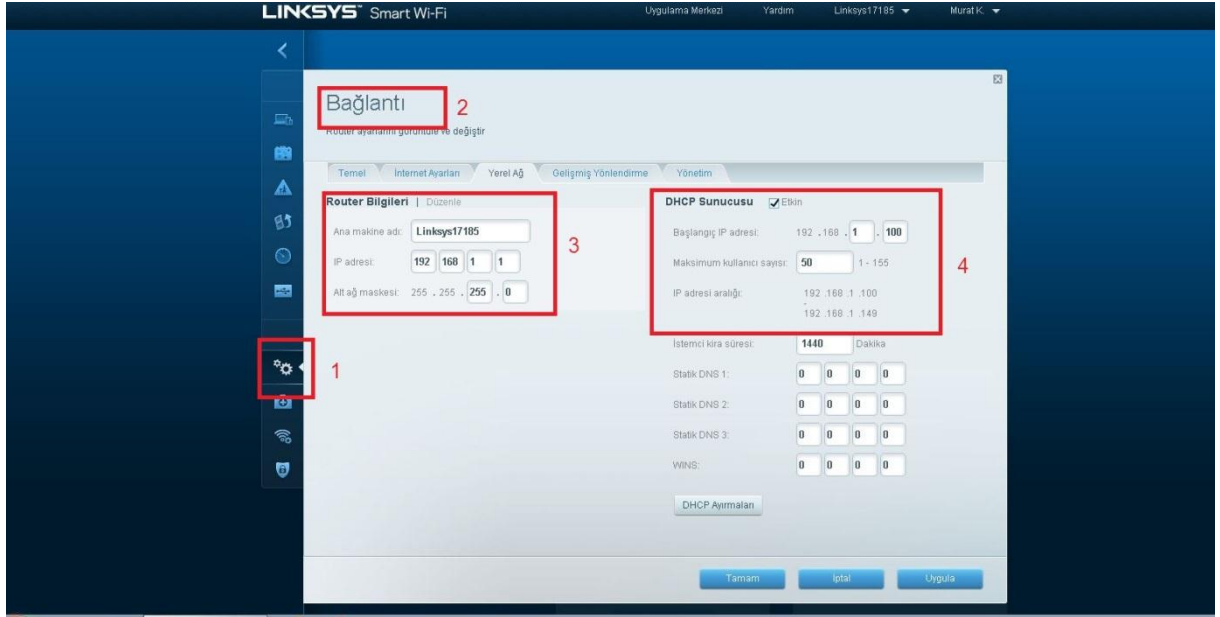
## USB Üzerinden Disk Paylaşım



Harici depolama bölümünden USB Disk Yada USB flash diskinizi paylaşabilirsiniz

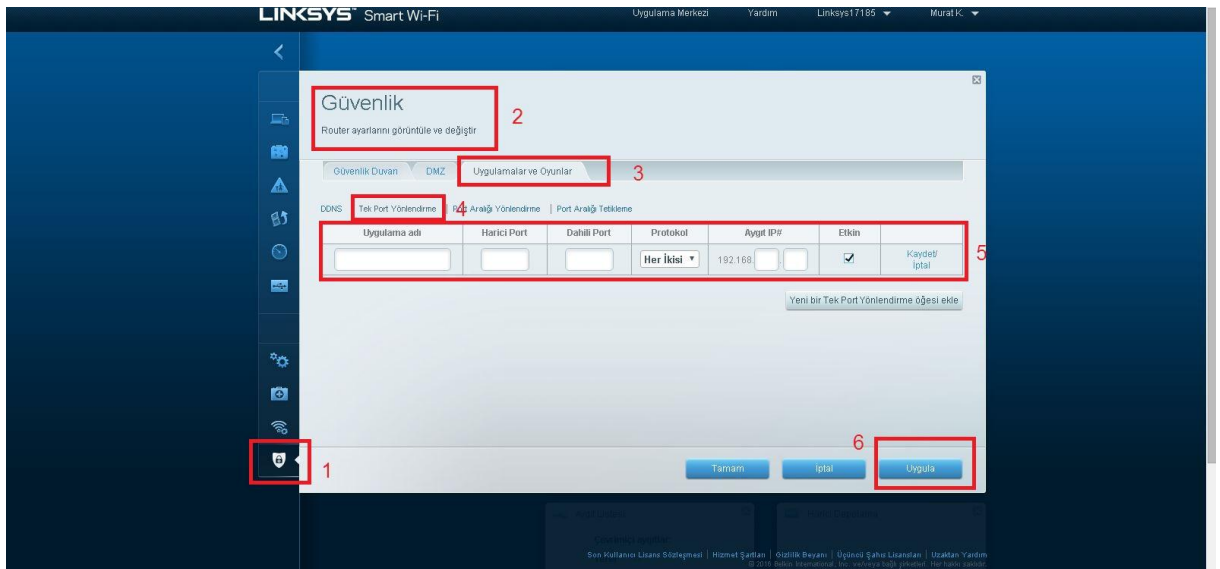
# Linksys EA6100 AC1200 Dual-Band Smart Wi-Fi Wireless Router

## Router İp adresi Deęiřtirme



2-Baęlantı kısmından yerel aę kısmından Router'un ip adresini buradan deęiřtirebilirsiniz resimde grldę gibi hem Router'in ismi ve ip adresi deęiřtirebiliyorsunuz

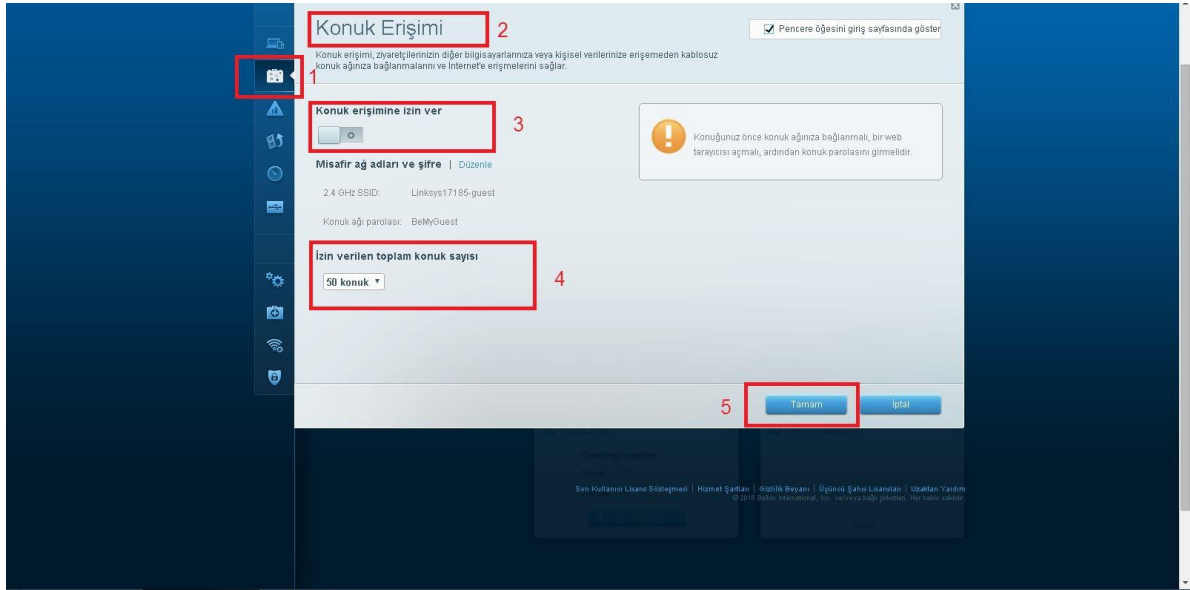
## Port Aęma



Gvenlik blmnden uygulamalar ve oyunlar kısmından tek port ynlendirme kısmından ayarlarınızı yapabilirsiniz

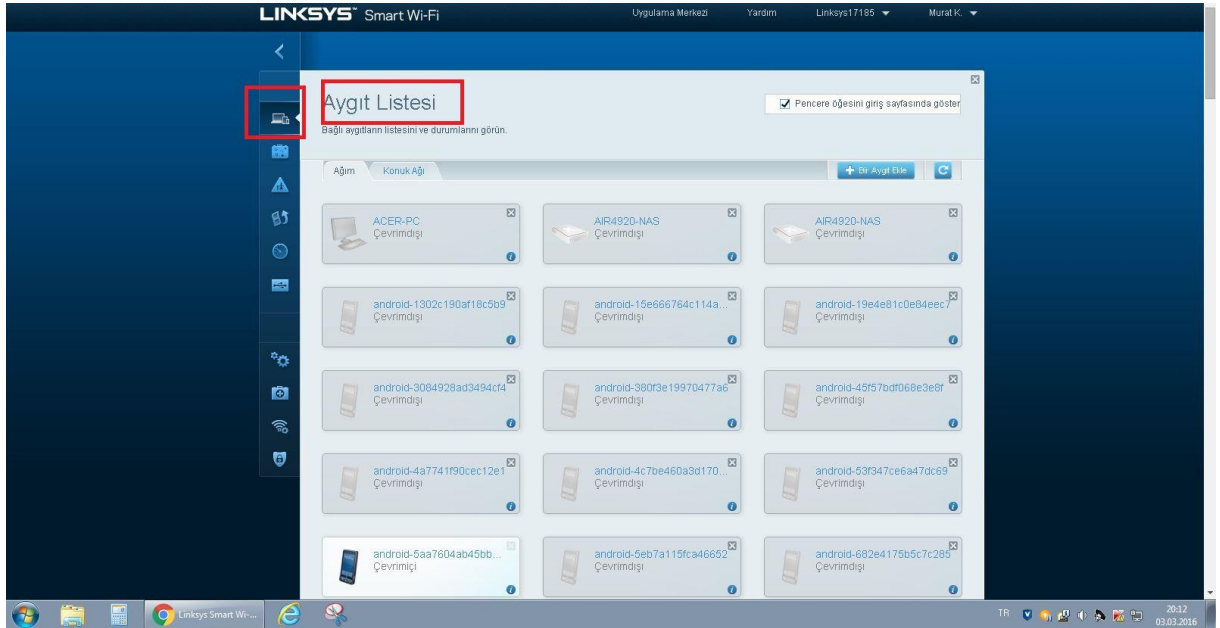
# Linksys EA6100 AC1200 Dual-Band Smart Wi-Fi Wireless Router

## Ortam Önceliği Belirleme



Konuk Erişimi Bölümünden konuk erişimini izin ver kısmına açınız buradan 5 kişiden 50 kişiye kadar misafir olarak bağlanmasına izin verebilirsiniz

## Aygıt Listesi



Aygıt Listesi Bölümünden ağdaki aygıtlarınızı takip edebilirsiniz

Web : <http://www.linksys.com/tr/>

Web: <http://www.segment.com.tr/>