



Gaming Mouse/ Oyuncu Mouse

AERIS



AERIS OYUNCU MOUSE

2.4G + BT + Kablolu (Üçlü-Mode)

1. Ürün Tanıtımı

AERIS, farklı işletim sistemleri ile uyumlu, üç bağlantı moduna sahip bir gaming mouse'tur.

2.4G kablosuz, BT ve kablolu bağlantı seçenekleri ile hızlı ve stabil bir kullanım sunar.

2. Ürün Özellikleri

- * Sensör: PIXART 3311 Optik Sensör
- * DPI Seviyeleri: 1200 / 2400 / 3200 / 6400 / 12000 / 24000
- * Bağlantı: Kablolu + 2.4G Kablosuz + BT
- * Tuş Sayısı: 6
- * Pil: Dahili 300mAh Şarj Edilebilir Batarya
- * Kablo Uzunluğu: 1.5 m
- * Polling Rate: 125Hz / 250Hz / 500Hz / 1000Hz
- * Switch Ömrü: 2 Milyon Tıklama

3. Fiziksel Özellikler

- * Mouse Boyutları: 124 × 63 × 40 mm
- * Şarj Standı Boyutları: 77 × 45 × 50 mm

Ağırlık:

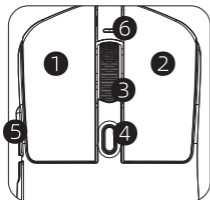
- * Mouse: 64 g
- * Şarj Standı: 61 g
- * Toplam: 203 g

4. Sistem Uyumluluđu

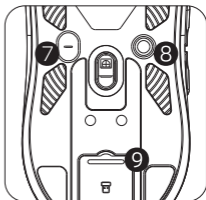
* Windows XP / 7 / 8 / 10 / 11

* Mac OS

5. Tuş Fonksiyonları



- ① Sol Tık
- ② Sağ Tık
- ③ Kaydırma Tekerleđi
- ④ DPI Ayarı
- ⑤ Yan Tuşlar
- ⑥ Gösterge Işıđı



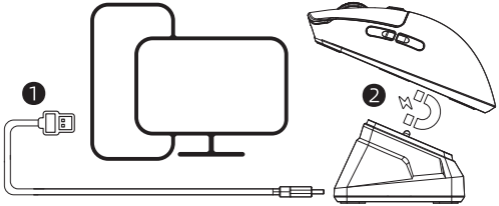
- ⑦ Bağlantı Modu Deđiştirme
- ⑧ Eşleştirme Tuşu
- ⑨ USB Alıcı

6. Şarj Etme

Bu ürün, manyetik şarj standı ile birlikte gelir. Mouse kullanılmadığı zamanlarda şarj standı üzerine yerleştirilerek şarj edilebilir.

- ① Uygun USB kablosunu manyetik şarj standına ve bilgisayara bağlayın.
- ② Mouse'u manyetik şarj standına yerleştirin. Şarj sırasında mouse üzerindeki kırmızı ışık yanar, stand üzerindeki beyaz ışık yanıp söner. Şarj tamamlandığında mouse ışığı yeşile döner ve stand ışığı söner.

Not: Bu ürün hızlı şarj kablolarını desteklemez. Lütfen ürünle birlikte verilen şarj kablosunu kullanın.



7. DPI Ayarı

Mouse, 6 farklı DPI seviyesini destekler:

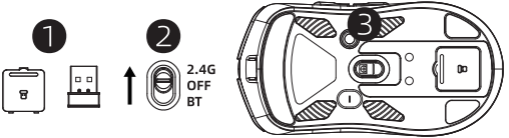
1200 / 2400 / 3200 / 6400 / 12000 / 24000

8. Kurulum ve Kullanım

2.4G Mod

- ① Mouse'un alt kısmındaki alıcı kapağını açın, 2.4G mini alıcıyı çıkarın ve bilgisayarınızdaki ya da ürün standındaki USB portuna takın.
- ② Mouse'un altındaki anahtarı yukarı doğru kaydırarak "2.4G" konumuna getirin. Ön kısımındaki kırmızı "2.4G" ışığı yanıp sönmeye başladığında mouse 2.4G bağlantı modundadır. Otomatik eşleştirme başarılı olduğunda mouse'u hemen kullanmaya başlayabilirsiniz.

• Eğer otomatik bağlantı başarısız olursa, önce alıcıyı çıkarın, ardından eşleştirme tuşuna 3 saniye basılı tutarak manuel eşleştirme yapın. Kırmızı "2.4G" ışığı hızlı şekilde yanıp söndüğünde, mouse'u alıcıya 5 cm mesafede tutarak alıcıyı tekrar USB portuna takın. "2.4G" ışığının sönmesi bağlantının başarılı olduğunu gösterir.



BT Modu

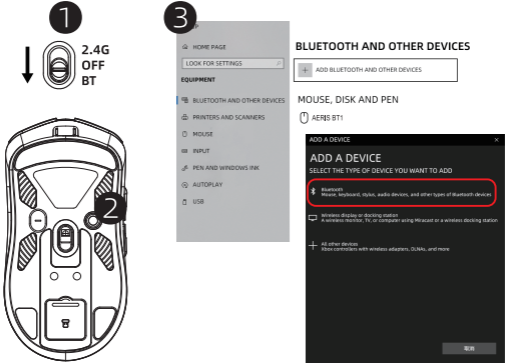
- ① Mouse'un altındaki anahtarı aşağı kaydırarak "BT" konumuna getirin.
 - ② Eşleştirme tuşuna kısa basın. Yeşil ışık yandığında mouse BT1 moduna geçer. Tekrar kısa basıldığında mavi ışık yanar ve BT2 moduna geçer.
 - ③ Eşleştirme tuşuna 3 saniye basılı tutun. Yeşil veya mavi ışık hızlı yanıp sönmeye başladığında mouse eşleştirme moduna girer.
- Bilgisayarınızda BT'yi açın ve "AERIS BT1" veya "AERIS BT2" cihazını seçerek

eşleştirme yapın.

Bağlantıyı sıfırlamak için aynı işlemleri tekrarlayın.

Not: Bu ürün 2 adet BT bağlantısı ve 1 adet 2.4G bağlantısını destekler.

Eşleştirme tuşuna kısa basarak bu modlar arasında geçiş yapabilirsiniz.



Kablolu Mod

- Mouse ile bilgisayarı uygun Type-C kablo ile bağlayarak kablolu bağlantıyı doğrudan kullanabilirsiniz.
- Kablosuz moddayken Type-C kablo ile bağlantı yapılırsa, cihaz otomatik olarak kablolu moda geçer.

AERIS GAMING MOUSE

2.4G + BT + Wired (Tri-Mode)

1. Product Overview

AERIS is a gaming mouse with triple connection modes, compatible with various operating systems.

It offers fast and stable performance with 2.4G wireless, BT, and wired connection options.

2. Product Features

- * Sensor: PIXART 3311 Optical Sensor
- * DPI Levels: 1200 / 2400 / 3200 / 6400 / 12000 / 24000
- * Connection: Wired + 2.4G Wireless + BT
- * Number of Buttons: 6
- * Battery: Built-in 300mAh Rechargeable Battery
- * Cable Length: 1.5 m
- * Polling Rate: 125Hz / 250Hz / 500Hz / 1000Hz
- * Switch Lifecycle: 2 Million Clicks

3. Physical Specifications

- * Mouse Dimensions: 124 × 63 × 40 mm
- * Charging Base Dimensions: 77 × 45 × 50 mm

Weight:

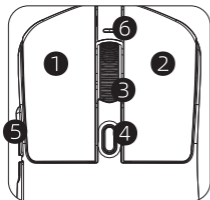
- * Mouse: 64 g
- * Charging Base: 61 g
- * Total: 203 g

4. System Compatibility

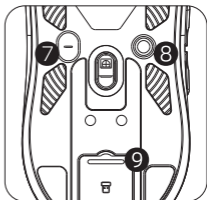
* Windows XP / 7 / 8 / 10 / 11

* Mac OS

5. Button Functions



- ① Left Click
- ② Right Click
- ③ Scroll Wheel
- ④ DPI Adjustment
- ⑤ Side Buttons
- ⑥ Indicator Light



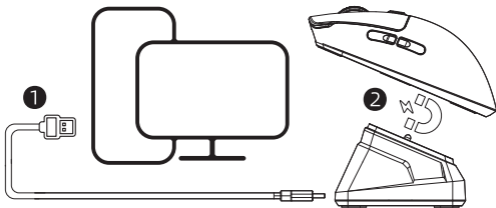
- ⑦ Connection Mode Switch
- ⑧ Pairing Button
- ⑨ USB Receiver

6. Charging

This product comes with a magnetic charging base. The mouse can be placed on the charging base for charging when not in use.

- ① Connect the USB cable to the magnetic charging base and your computer.
- ② Place the mouse on the magnetic charging base. During charging, the red light on the mouse will turn on, and the white light on the base will flash. When charging is complete, the mouse light turns green and the base light turns off.

Note: This product does not support fast charging cables. Please use the charging cable included with the product.



7. DPI Adjustment

The mouse supports 6 DPI levels:

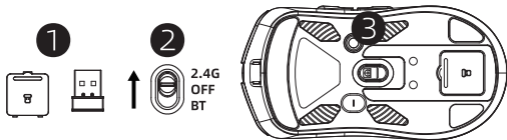
1200 / 2400 / 3200 / 6400 / 12000 / 24000

8. Installation & Usage

2.4G Mode

- ① Open the receiver cover on the bottom of the mouse, take out the 2.4G mini receiver, and insert it into a USB port on your computer or charging base.
- ② Slide the switch on the bottom of the mouse upward to the "2.4G" position. When the red "2.4G" light on the front starts flashing, the mouse is in 2.4G connection mode. Once automatic pairing is successful, you can start using the mouse immediately.

• If the automatic connection fails, first remove the receiver, then press and hold the pairing button for 3 seconds to perform manual pairing. When the red "2.4G" light flashes rapidly, keep the mouse within 5 cm of the receiver and reinsert the receiver into the USB port. When the "2.4G" light turns off, the connection is successful.

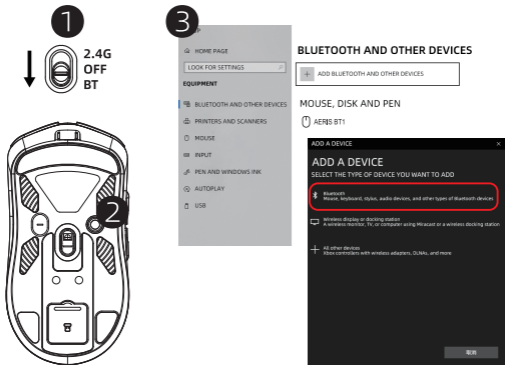


BT Mode

- ① Slide the switch on the bottom of the mouse downward to the "BT" position.
- ② Press the pairing button briefly. When the green light turns on, the mouse enters BT1 mode. Press the button briefly again, and when the blue light turns on, it switches to BT2 mode.
- ③ Press and hold the pairing button for 3 seconds. When the green or blue light flashes rapidly, the mouse enters pairing mode.

Enable BT on your computer and select “AERIS BT1” or “AERIS BT2” to pair with the device. To reset the connection, repeat the same steps.

Note: This product supports 2 BT connections and 1 2.4G connection. You can switch between these modes by briefly pressing the pairing button.



Wired Mode

- Connect the mouse to your computer using a Type-C cable to use it in wired mode.
- If the Type-C cable is connected while in wireless mode, the device will automatically switch to wired mode.

Kullanıcının Dikkatine

- 1-) Ürünün garanti süresi içerisinde orijinal ambalajı ve satın alış faturasının kesinlikle bulundurulması gerekmektedir.
- 2-) Ürün üzerindeki etiketleri ve S/N ibareli barkodu kaybetmeyiniz, yırtmayınız, çıkarmayınız, karalamayınız. Seri Numarası okunmayan ürünler GARANTİ DIŞI' dır.
- 3-) Ürünü düşürmeyiniz, çarpmayınız, su ile temas ettirmeyiniz; üzerine ağır cisimler yerleştirmeyiniz; uzak tutunuz; nem,toz, vb. ortamlardan koruyunuz. Fiziksel hasarlı ürünler ile cihazın çalıştığı ortamın tozlu, nemli ve sıcak olması nedeniyle oluşan arızalar GARANTİ DIŞI sayılmaktadır.
- 4-) Bu garanti belgesi sadece üzerinde yazan ürün modeli için geçerlidir.
- 5-) Voltaj değişimlerinden, elektrik tesisatından veya topraklamadan kaynaklanan arızalar GARANTİ DIŞI' dır.
- 6-) Yetkili servis elemanlarından başka kişi ya da kurumlarca ürüne yapılacak fiziksel müdahale ürünün garantisini sonlandırır.
- 7-) Ürünle ilgili bir sorun olduğunda satın aldığınız bayi aracılığıyla teknik servisimize gönderebilirsiniz.
- 8-) Ürününüzü aldığınızda Garanti Belgesini Yetkili Satıcıınıza onaylattırınız

Hasar Teknik Desteği

Garanti kapsamındaki ürünün yetkili servisin dışındaki herhangi bir teknik servis yerinde ya da kendiniz tarafından ürüne yapılacak fiziksel müdahale ürünün garantisini sonlandırır.

Aşağıdaki şartlardan biri veya hepsi olması durumunda yetkili teknik servisimizden hizmet alınız. Ama öncesinde ürünü güç kablolarından ve bağlantı kablolarından çıkarınız.

1. Sıvı dökülüp yada içine obje kaçtığında ,
2. Suya maruz kaldığında ,
3. Çalıştırma talimatları uygulandığı halde çalışmadığında yada performansında beklenmedik bir değişiklik görüldüğünde,
4. Ürünün düşürülmüş yada zarar görmüş olduğu durumunda

Kullanım Hatalarına İlişkin Örnekler

1. Ürünün kullanım kılavuzunda belirtilen şekilde kullanılmamasından kaynaklanan hatalar.
2. Ürün sıcak ve aşırı nemli ortamlarda çalıştırıldığı zaman kısa devre yapabilir.
3. Ürün kutusu içinde üretici firma tarafından verilen bağlantı kabloları dışında ek bağlantı kabloları kullanmak.
4. Kullanıcı yada yetkili olmayan servisler tarafından yapılan müdahaleler veya parça eklenip

yada çıkarılması.

5. Cihazlara dışarıdan yapılan fiziksel darbeler ve kırılma gibi hasarlar.
6. Cihazın seri numarasının tahrip edilmesi yada sökülmesi.
7. Orijinal yedek parça yada sarf malzemesi kullanılmamasından meydana gelen arızalar.
8. Yangın , yıldırım , sel , su basması , deprem gibi doğal afetlerden oluşan hasarlarda.

Periyodik bakım gerektiren durumlar

Ürün kullanım kılavuzunda belirtilen durumlara dikkat edildiği müddetçe bakım gerektirmemektedir. Ürün ancak normal dışı bir çalışma gösterdiğinde veya hiç çalışmadığında yetkili servisler tarafından yapılacaktır.

Bakım, onarım ve kullanmada uyulması gereken kurallar

1. Tozlu ortamlarda tozlanmasını engelleyecek örtü kullanınız
2. Alt tarafta bulunan vidaları sökmeyiniz
3. Tuşlara sert basmayınız
4. Üzerine sıvı türü nevi ürünleri dökmeyiniz
5. Üzerine ağır malzeme bırakmayınız

Taşıma sırasında dikkat edilecek hususlar

Cihazı dikkatlice kutusundan çıkarın ve tüm aksesuarları kaybolmalarını için kutunun içinde muhafaza edin.Cihazı nakliye hasarı olasılığına karşı kontrol edin.Eğer cihazınız hasarlıysa ve çalışmıyorsa derhal satın aldığınız yeri bilgilendirin.Eğer cihaz doğrudan size gönderildiyse , gecikmeden

Gönderen firmaya bilgi verin. Yalnızca alıcı (cihazı alan müşteri veya firma) nakliyat zararı için hak talep edebilir.

Cihazı ileride taşıma olasılığına karşı orijinal kutuyu ve paket materyallerini saklayın.

1. Ateş ve darbelerden koruyunuz,ıslak ve rutubete maruz bırakmayınız.
2. Yüksek dereceli sıcaklıklardan uzak tutunuz
3. Ürün kutusunun orijinal kutusu içerisinde yada koruyucu köpük maddelerle taşınmalıdır.

Güvenlik Talimatları

Talimatları oku: Ürün çalıştırılmadan önce tüm güvenlik uyarıları ve kullanım talimatları okunmalıdır.

Temizleme: Temizlemeden önce ürünün PC bağlantısından çıkartılmalıdır.Sıvı temizleme malzemeleri kullanmayınız.Temizlik için nemli bez kullanınız.

Yerleřtirme: Bařka bir objenin üstüne yada sabit olmayan bir masanın üstüne ürünleri koymayınız.Ürün düşebilir,zarar görebilir.

Sıvı ve nem: Ürünü suya yakın yerlerde kullanmayınız.

Isı: Direk güneř ışığında maruz bırakmayınız

Objeye ve sıvı giriři: Ürün içine obje sokmayınız.Ürün üzerine sıvı dökmeyiniz.

Hizmet: Ürünün kapaklarını açarak tamir etmeye çalışmayınız.Yetkili servisin müdahalesini bekleyiniz.

Parçaların deęiřtirilmesi: Parçaların deęiřtirilmesi yetkili servisler tarafından yapılır.Tarafınızca yapacağınız deęiřtirilmiř parçalar ürüne hasar verebilir.

Not:Kullanım ömrü 7 yıldır.

ÜRETİCİ:

Shenzhen Suntek Technology Co.,Ltd

ADRES: Flat/Rm 1701 17/F , Henan Building. NO. 90, Jafee Road,Wanchai, China

İthalatçı Firma/ Yetkili servis istasyonu/Yetkili Temsilci Firma

Segment Bilgisayar Dıř Tic. A.ř.

Firmanın Adresi: Deliklikaya Mah. Fersah Cad. No:136 Arnavutköy/İstanbul/ Turkey

Tel: . 444 7 899

E-mail: destek@segment.com.tr

Web: www.segment.com.tr

Menři: Made in P.R.C.(Çinde Üretilmiřtir.)

GARANTİ BELGESİ

WARRANTY CARD

İKİ YIL SÜREYLE FİRMA GARANTİSİNDEDİR.

Manufacturer/Üretici Firma: Shenzhen Suntek Technology Co.,Ltd

Address: Flat/rm 1701 17/f, Henan Building. No. 90 Jafee Road, wanchai, China

İMALATÇI veya İTHALATÇI FİRMA

Segment Bilgisayar Dış Ticaret A.Ş.

Firmanın Adresi: Deliklikaya Mah. Fersah Cad. No:136 Arnavutköy/İstanbul/ Turkey

Tel: . 444 7 899

E-mail: destek@segment.com.tr

Web: www.segment.com.tr

İmza ve Kaşesi :

segment

SEGMENT BİLGİSAYAR DIŞ TİC A.Ş

Deliklikaya Mah. Fersah Cad. No:136 İç Kapı No:1
Arnavutköy/İSTANBUL /T.C. 80999 - Fax: 0212 4013727
V.N.: 75806700000000000000 V.D.: Büyükçekmece V.D.

MALIN;

CİNSİ : Gaming Mouse/ Oyuncu Mouse

MARKASI : RAMPAGE

MODELİ : AERIS

BANDROL ve SERİ NO :

TESLİM TARİHİ ve YERİ :

AZAMI TAMİR SÜRESİ : 20 İş Günü

GARANTİ : 2 Yıl

SATICI FİRMANIN

ÜNVANI :

ADRESİ :

TEL-FAKS :

FATURA TARİHİ ve NO :

TARİH-İMZA-KAŞE :

GARANTİ ŞARTLARI

1) Garanti süresi, malın teslim tarihinden itibaren başlar ve ...2.....yıldır.

2) Malın bütün parçaları dahil olmak üzere tamamı garanti kapsamındadır.

3) Malın ayıplı olduğunun anlaşılması durumunda tüketici, 6502 sayılı Tüketicinin Korunması Hakkında Kanununun 11 inci maddesinde yer alan;

a- Sözleşmeden dönme,

- b- Satış bedelinden indirim isteme,
 - c- Ücretsiz onarılmasını isteme,
 - ç- Satılanın ayıpsız bir misli ile değiştirilmesini isteme,
- Haklarından birini kullanabilir.

4) Tüketicinin bu haklardan ücretsiz onarım hakkını seçmesi durumunda satıcı; işçilik masrafı, değiştirilen parça bedeli ya da başka herhangi bir ad altında hiçbir ücret talep etmeksizin malın onarımını yapmak veya yaptırmakla yükümlüdür. Tüketici ücretsiz onarım hakkını üretici veya ithalatçıya karşı da kullanabilir. Satıcı, üretici ve ithalatçı tüketicinin bu hakkını kullanmasından müteselsilden sorumludur.

5) Tüketicinin, ücretsiz onarım hakkını kullanması halinde malın;

- Garanti süresi içinde tekrar arızalanması,
- Tamiri için gereken azami sürenin aşılması,
- Tamirinin mümkün olmadığı, yetkili servis istasyonu, satıcı, üretici veya ithalatçı tarafından bir raporla belirlenmesi durumlarında;

Tüketici malın bedel iadesini, ayıp oranında bedel indirimini veya imkân varsa malın ayıpsız misli ile değiştirilmesini satıcıdan talep edebilir. Satıcı, tüketicinin talebini reddedemez. Bu talebin yerine getirilmemesi durumunda satıcı, üretici ve ithalatçı müteselsilden sorumludur.

6) Malın tamir süresi 20 iş gününü, binek otomobil ve kamyonetler için ise 30 iş gününü geçemez. Bu süre, garanti süresi içerisinde mala ilişkin arızanın yetkili servis istasyonuna veya satıcıya bildiri tarihinde, garanti süresi dışında ise malın yetkili servis istasyonuna teslim tarihinden itibaren Başlar. Malın arızasının 10 iş günü içerisinde giderilememesi halinde, üretici veya ithalatçı; malın tamiri tamamlanıncaya kadar, benzer özelliklere sahip başka bir malı tüketicinin kullanımına tahsis etmek zorundadır. Malın garanti süresi içerisinde arızalanması durumunda, tamirde geçen süre garanti süresine eklenir.

7) Malın kullanma kılavuzunda yer alan hususlara aykırı kullanılmasından kaynaklanan arızalar garanti kapsamı dışındadır.

8) Tüketici, garantiden doğan haklarının kullanılması ile ilgili olarak çıkabilecek uyuşmazlıklarda yerleşim yerinin bulunduğu veya tüketici işleminin yapıldığı yerdeki Tüketici Hakem Heyetine veya Tüketici Mahkemesine başvurabilir.

9) Satıcı tarafından bu Garanti Belgesinin verilmemesi durumunda, tüketici Gümrük ve Ticaret Bakanlığı Tüketicinin Korunması ve Piyasa Gözetimi Genel Müdürlüğüne başvurabilir.



EC DECLARATION OF CONFORMITY /UYGUNLUK BEYANI

SHENZHEN SUNTEK TECHNOLOGY CO.,LTD

ADD: Flat/Rm 1701 17/F, Henan Building. NO. 90, Jafee Road, Wanchai, China
TEL: 852-3115-8800EXT.28827 FAX: 852-3115-8801

We/ Biz

Shenzhen Suntek Technology Co.,Ltd

ADRES: Flat/Rm 1701 17/F, Henan Building. NO. 90, Jafee Road, Wanchai, China

CİNSİ/TİPE : Gaming Mouse/ Oyuncu Mouse
MARKASI/BRAND : RAMPAGE
MODELİ/MODEL : AERIS

The above-mentioned products produced by us under our own responsibility

Bizim tarafımızdan üretilen yukarıda belirtilen ürünler kendi sorumluluğumuzdadır;

Shenzhen Suntek Technology Co.,Ltd

ADRES: Flat/Rm 1701 17/F, Henan Building. NO. 90, Jafee Road, Wanchai, China

Bu uygunluk beyanı aşağıdaki harmonize edilmiş standartlara uygunluğuna dayanmaktadır

The above mentioned product have been tested by us with listed standards and found in compliance with the following European Directives./ Radio Equipment Directive 2014/53/EU,

Test Standards

EN60950-1:2006+A1 | :2009+A1:2010+A12:2011 +A2:2013

EN 62479: 2010

(Draft) ETSI EN 301 489-1 V2.2.0 (2017-03)

(Draft) ETSI EN 301 489-17 V3.2.0 (2017-03)

EN 55032:2015+AC: 2016 // EN 55035:2017

EN 61000-3-2: 2014 // EN 61000-3-3: 2013

ETSI EN 300 328 V2.1.1(2016-11)

Year of the CE marking/ CE işaretinin yapıldığı yıl: 2015 In accordance with the following EU directives

Aşağıdaki AB direktifleri uyarınca: Radio Equipment Directive 2014/53/EU,

Date : 2025

Signed by the manufacturer or on behalf of the manufacturer:

Üretici tarafından veya üretici adına imza:

Shenzhen Suntek Technology Co.,Ltd

ADRES:Flat/Rm 1701 17/F, Henan Building.NO.90,Jafee Road, Wanchai, China

Contact person / İlgili kişi: KELLY WANG

Engineer/ Ünvan: Mühendis



Üretici/Manufacturer: Shenzhen Suntek Technology Co.,Ltd

ADRES: Flat/Rm 1701 17/F , Henan Building, NO. 90, Jafee Road, Wanchai, China

İthalatçı/Importer: Segment Bilgisayar Dış Tic. A.Ş.

Adres: Deliklikaya Mah, Fersah Cad, No:136 Arnavutköy/İstanbul/ Turkey /Tel: . 444 7 899

Made in P.R.C.

